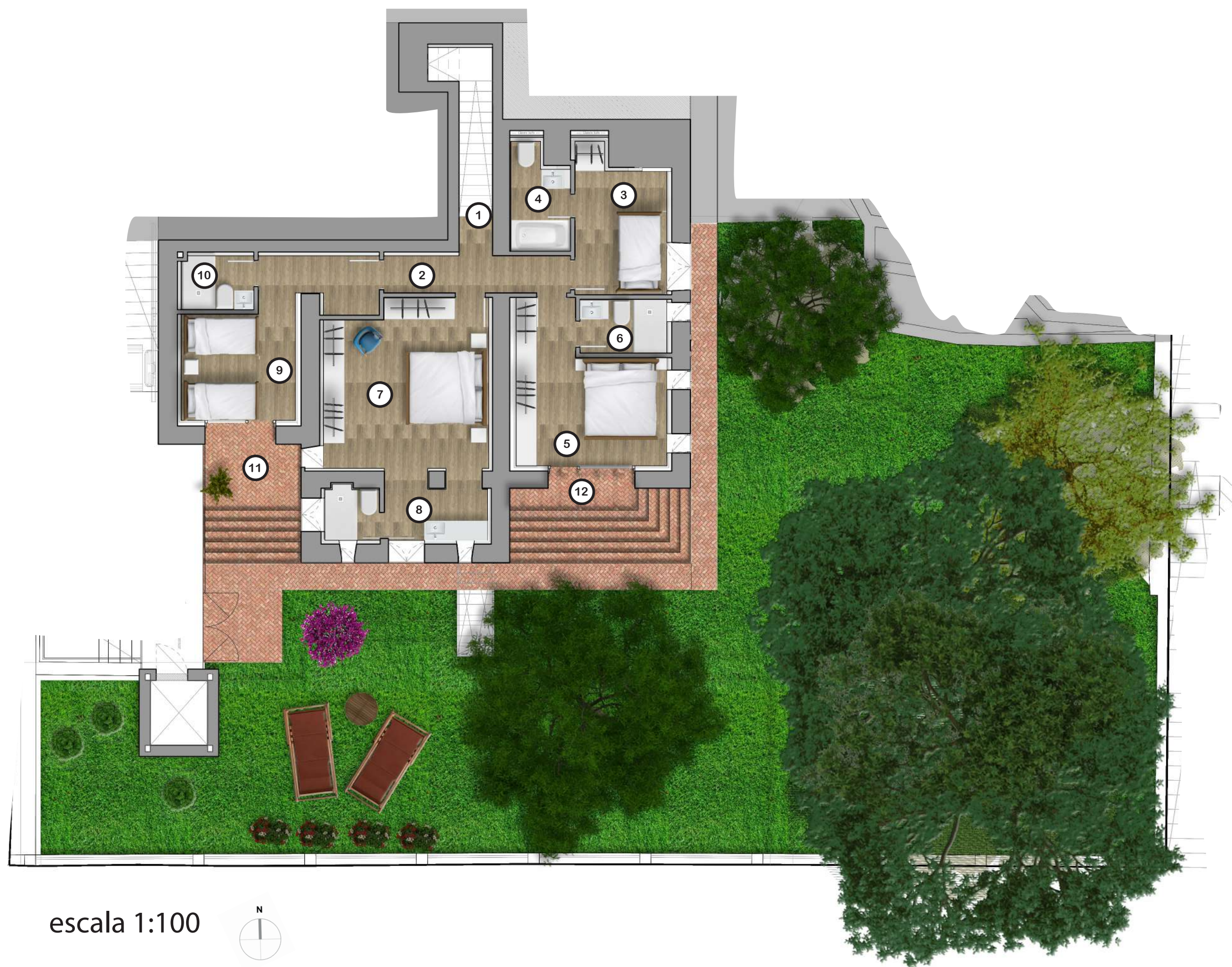
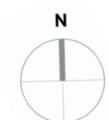


La documentación gráfica que aparece en este plano comercial es orientativa y exclusivamente informativa incluido el mobiliario de todo tipo. No forma parte de ningún acuerdo contractual y el contenido visual y escrito puede ser modificado y/o sustituido por exigencias técnicas



escala 1:100



SUPERFICIES ÚTILES POR ESTANCIA

1	Escalera	0,68 m ²
2	Distribuidor	5,95 m ²
3	Dormitorio 2	8,84 m ²
4	Baño 2	4,12 m ²
5	Dormitorio 3	14,35 m ²
6	Baño 3	3,37 m ²
7	Dormitorio 4	20,00 m ²
8	Baño 4	6,47 m ²
9	Dormitorio 5	13,47 m ²
10	Baño 5	2,80 m ²
11	Escalera Dorm.5	8,20 m ²
12	Escalera Dorm.3	9,70 m ²

SUPERFICIES TOTALES PLANTA BAJA

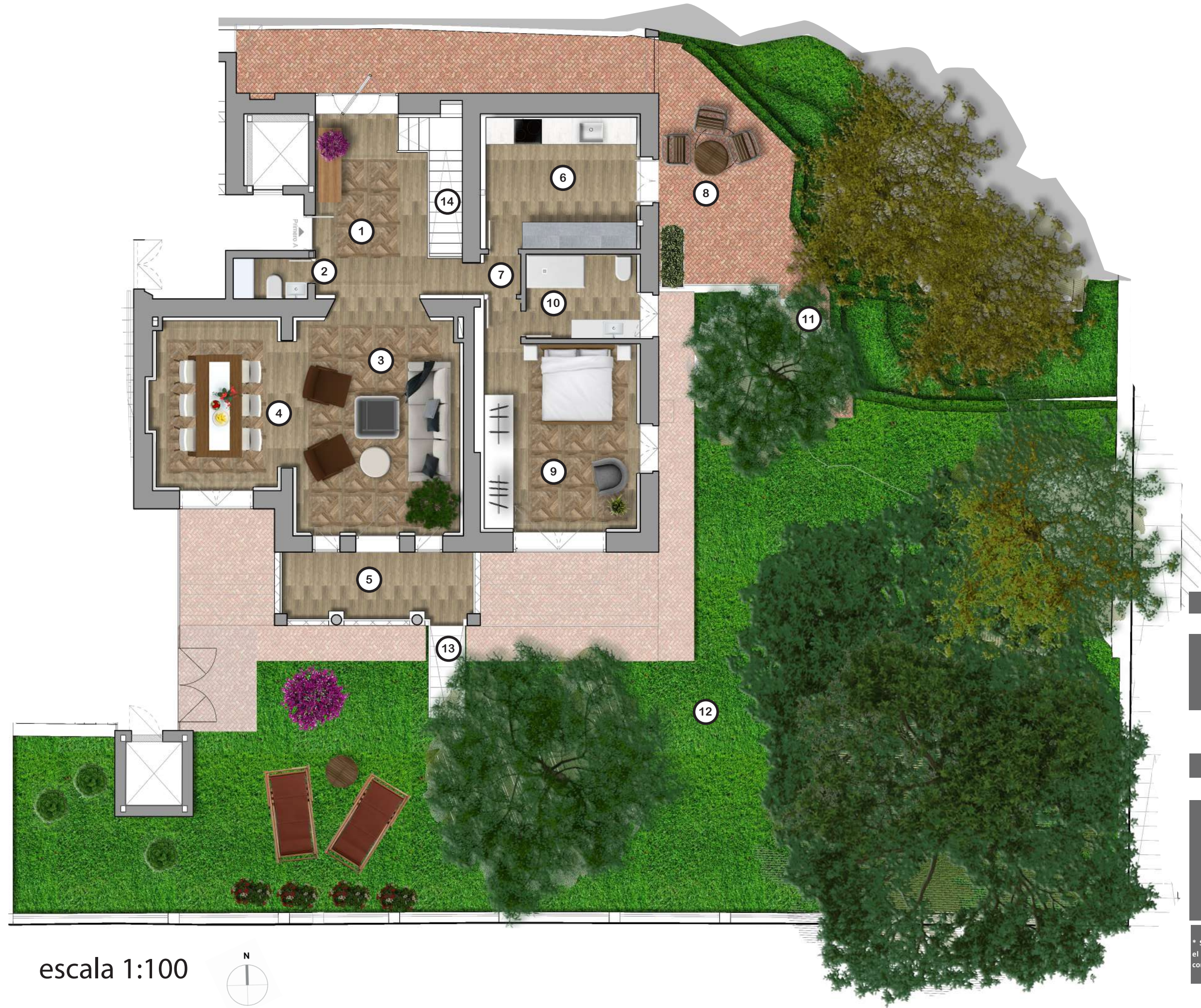
Superficie útil cerrada	80,05 m ²
Superficie útil exterior	17,90 m ²
Superficie construida	122,98 m ²

SUPERFICIES TOTALES DÚPLEX

Superficie útil	199,67 m ²
Superficie construida	283,26 m ²
Superficie construida (P.P..Z.C.)	361,20 m ²
Superficie útil *	209,30 m ²
Superficie construida *	311,59 m ²

* Superficies definidas en el DECRETO 218/2005, de 11 de octubre, por el que se aprueba el Reglamento de Información al consumidor en la compraventa y arrendamiento de viviendas en Andalucía





SUPERFICIES ÚTILES POR ESTANCIA		
1	Recibidor	15,36 m ²
2	Aseo	2,24 m ²
3	Salón	27,89 m ²
4	Comedor	15,78 m ²
5	Porche salón	9,40 m ²
6	Cocina	14,67 m ²
7	Distribuidor	1,10 m ²
8	Porche cocina	39,38 m ²
9	Dormitorio 1	22,07 m ²
10	Baño 1	6,94 m ²
11	Escalera a jardín N1-N2	5,92 m ²
12	Jardín	297,58 m ²
13	Escalera jardín-vvda	2,27 m ²
14	Escalera interior	4,16 m ²

SUPERFICIES TOTALES PLANTA ALTA	
Superficie útil cerrada	110,22 m ²
Superficie útil exterior	363,60 m ²
Superficie construida	160,28 m ²

SUPERFICIES TOTALES DÚPLEX	
Superficie útil	199,67 m ²
Superficie construida	283,26 m ²
Superficie construida (P.P..Z.C.)	361,20 m ²
Superficie útil *	209,30 m ²
Superficie construida *	311,59 m ²

* Superficies definidas en el DECRETO 218/2005, de 11 de octubre, por el que se aprueba el Reglamento de Información al Consumidor en la compraventa y arrendamiento de viviendas en Andalucía

La documentación gráfica que aparece en este plano comercial es orientativa y exclusivamente informativa incluido el mobiliario de todo tipo. No forma parte de ningún acuerdo contractual y el contenido visual y escrito puede ser modificado y/o sustituido por exigencias técnicas.