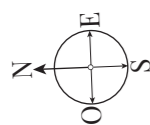
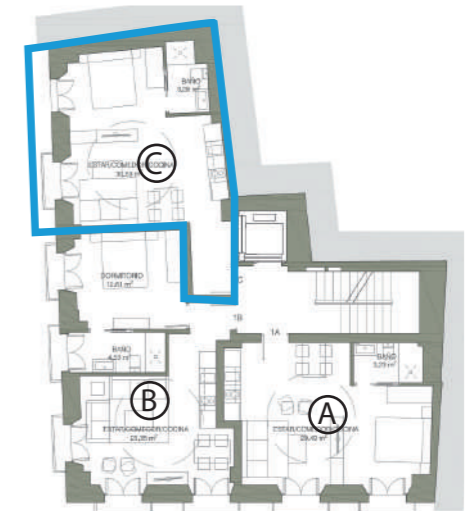


La documentación gráfica que aparece en este plano comercial es orientativa y exclusivamente informativa incluido el mobiliario de todo tipo. No forma parte de ningún acuerdo contractual y el contenido visual y escrito puede ser modificado y/o sustituido por exigencias técnicas.
 PROMUEVE: ADENDIA REFORMAS Y REHABILITACIONES, S.L. B67994608 Reg. Mercantil de Málaga tomo 6127, libro 5034 folio 121, hoja MA-165409, inscripción 1ª. GESTIONA: ADENDIA S.L. B84280684 inscrita al tomo 21087, folio 202, sección 5, Hoja M-373855



ESCALA 1:50/A4



Superficie útil cerrada de vivienda	33,61 m2
Superficie construida cerrada de vivienda	43,36 m2
Superficie construida con P.P.Z.C.	55,21 m2
Superficie útil balcón	00,77 m2

Superficie útil de vivienda Decreto 218/2005	43,75 m2
Superficie construida de vivienda Decreto 218/2005	55,60 m2

Superficies definidas en el DECRETO 218/2005, de 11 de octubre, por el que se aprueba el Reglamento de información al consumidor en la compraventa y arrendamiento de viviendas en Andalucía

