

PROMOCIÓN  
**APAMARES**  
 VIVIENDA A\_PARCELA 1/3

ADENDIA



Superficie útil cerrada de vivienda	175,20 m <sup>2</sup>
Superficie construida cerrada de vivienda	234,93 m <sup>2</sup>
Superficie construida de vivienda con P.P.Z.C.	234,93 m <sup>2</sup>
Superficie de parcela	371,25 m <sup>2</sup>

Superficie útil de vivienda Decreto 218/2005	192,72 m <sup>2</sup>
Superficie construida de vivienda Decreto 218/2005	258,42 m <sup>2</sup>

Superficies definidas en el DECRETO 218/2005, de 11 de octubre, por el que se aprueba el Reglamento de información al consumidor en la compraventa y arrendamiento de viviendas en Andalucía

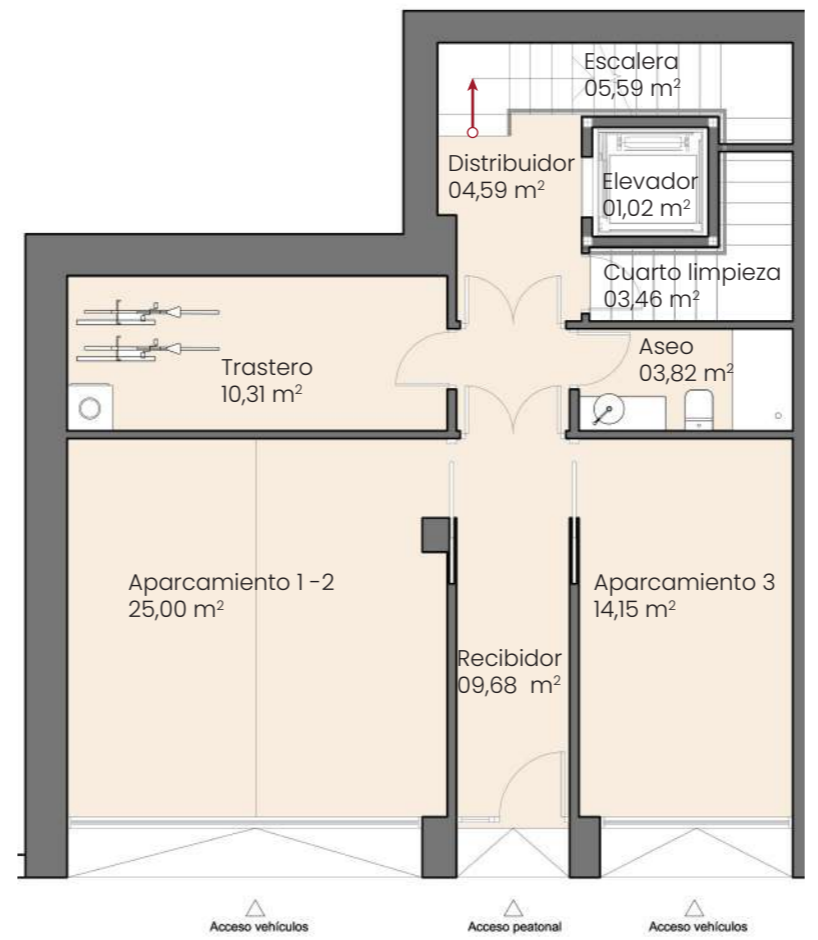
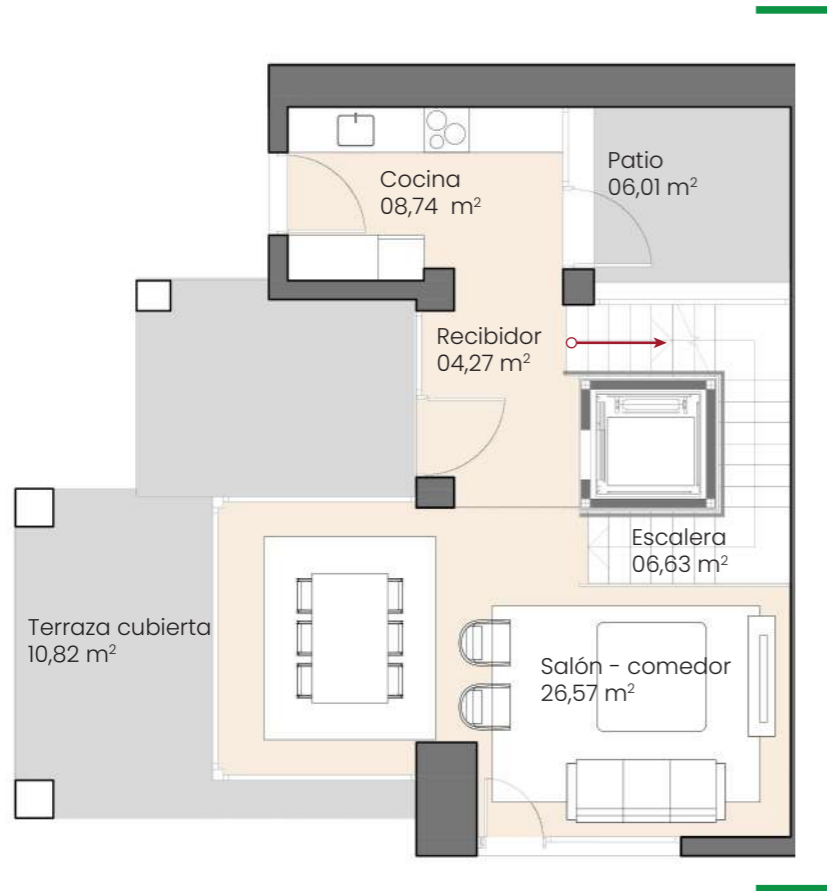
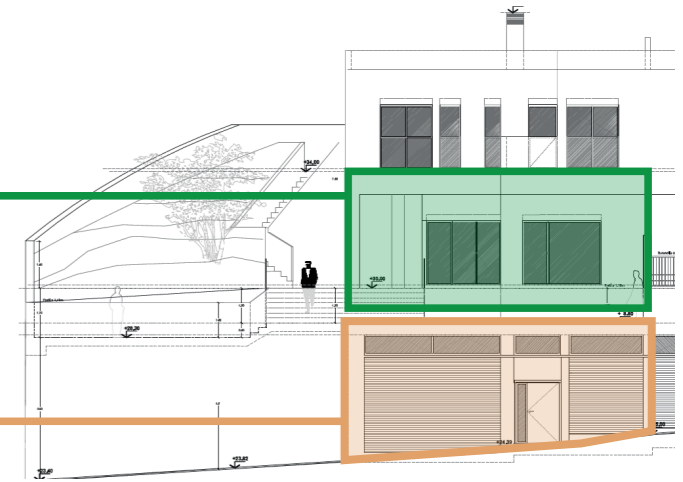


La documentación gráfica que aparece en este plano comercial es orientativa y exclusivamente informativa incluido el mobiliario de todo tipo. No forma parte de ningún acuerdo contractual y el contenido visual y escrito puede ser modificado y/o sustituido por exigencias técnicas.  
 PROMUEVE: ADENDIA-APAMARES S.L. B93664092 inscrita al tomo 5803, folio 175, inscripción 3, hoja MA-148888 GESTIÓN: ADENDIA S.L. B84280684 inscrita al tomo 21067, folio 202, sección 5, Hoja M-373855



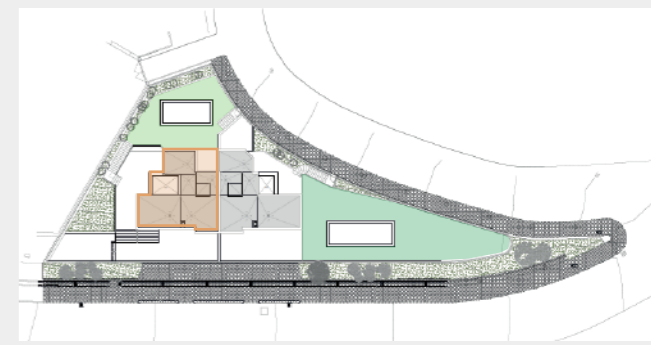
PROMOCIÓN  
**APAMARES**  
 VIVIENDA A\_PL. SÓTANO-BAJA 2/3

ADENDIA

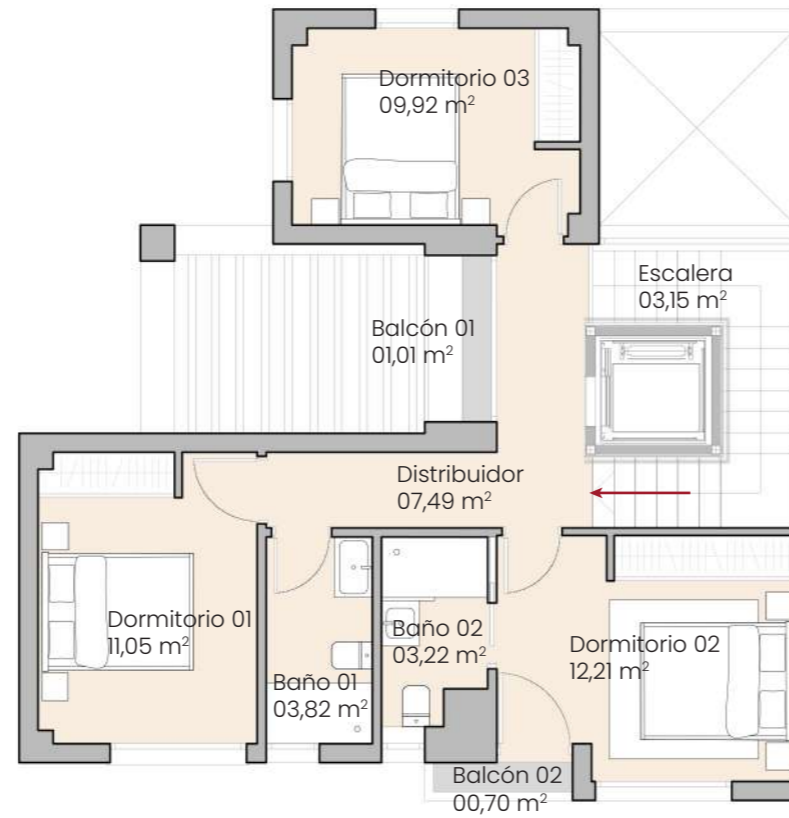


Superficie útil cerrada de vivienda	174,69 m <sup>2</sup>
Superficie construida cerrada de vivienda	234,41 m <sup>2</sup>
<b>Planta sótano</b>	
Superficie útil cerrada	77,62 m <sup>2</sup>
Superficie const. cerrada	103,19 m <sup>2</sup>
Superficie exterior	00,00 m <sup>2</sup>
<b>Planta baja</b>	
Superficie útil cerrada	46,21 m <sup>2</sup>
Superficie const. cerrada	62,03 m <sup>2</sup>
Superficie exterior	232,42 m <sup>2</sup>
Superficie útil de vivienda Decreto 218/2005	192,16 m <sup>2</sup>
Superficie construida de vivienda Decreto 218/2005	257,85 m <sup>2</sup>

*Superficies definidas en el DECRETO 218/2005, de 11 de octubre, por el que se aprueba el Reglamento de información al consumidor en la compraventa y arrendamiento de viviendas en Andalucía*



La documentación gráfica que aparece en este plano comercial es orientativa y exclusivamente informativa incluido el mobiliario de todo tipo. No forma parte de ningún acuerdo contractual y el contenido visual y escrito puede ser modificado y/o sustituido por exigencias técnicas.  
 PROMUEVE: ADENDIA-APAMARES S.L. B93664092 inscrita al tomo 5803, folio 175, inscripción 3, hoja MA-148888 GESTIÓN: ADENDIA S.L. B84280684 inscrita al tomo 21067, folio 202, sección 5, hoja M-373855



PROMOCIÓN  
**APAMARES**  
 VIVIENDA A\_PL. PRIMERA 3/3

ADENDIA



Superficie útil cerrada de vivienda	174,69 m <sup>2</sup>
Superficie construida cerrada de vivienda	234,41 m <sup>2</sup>

Superficie útil cerrada de planta	50,86 m <sup>2</sup>
Superficie const. cerrada de planta	69,19 m <sup>2</sup>
Superficie exterior	01,71 m <sup>2</sup>

Superficie útil de vivienda Decreto 218/2005	192,16 m <sup>2</sup>
Superficie construida de vivienda Decreto 218/2005	257,85 m <sup>2</sup>

*Superficies definidas en el DECRETO 218/2005, de 11 de octubre, por el que se aprueba el Reglamento de información al consumidor en la compraventa y arrendamiento de viviendas en Andalucía*

