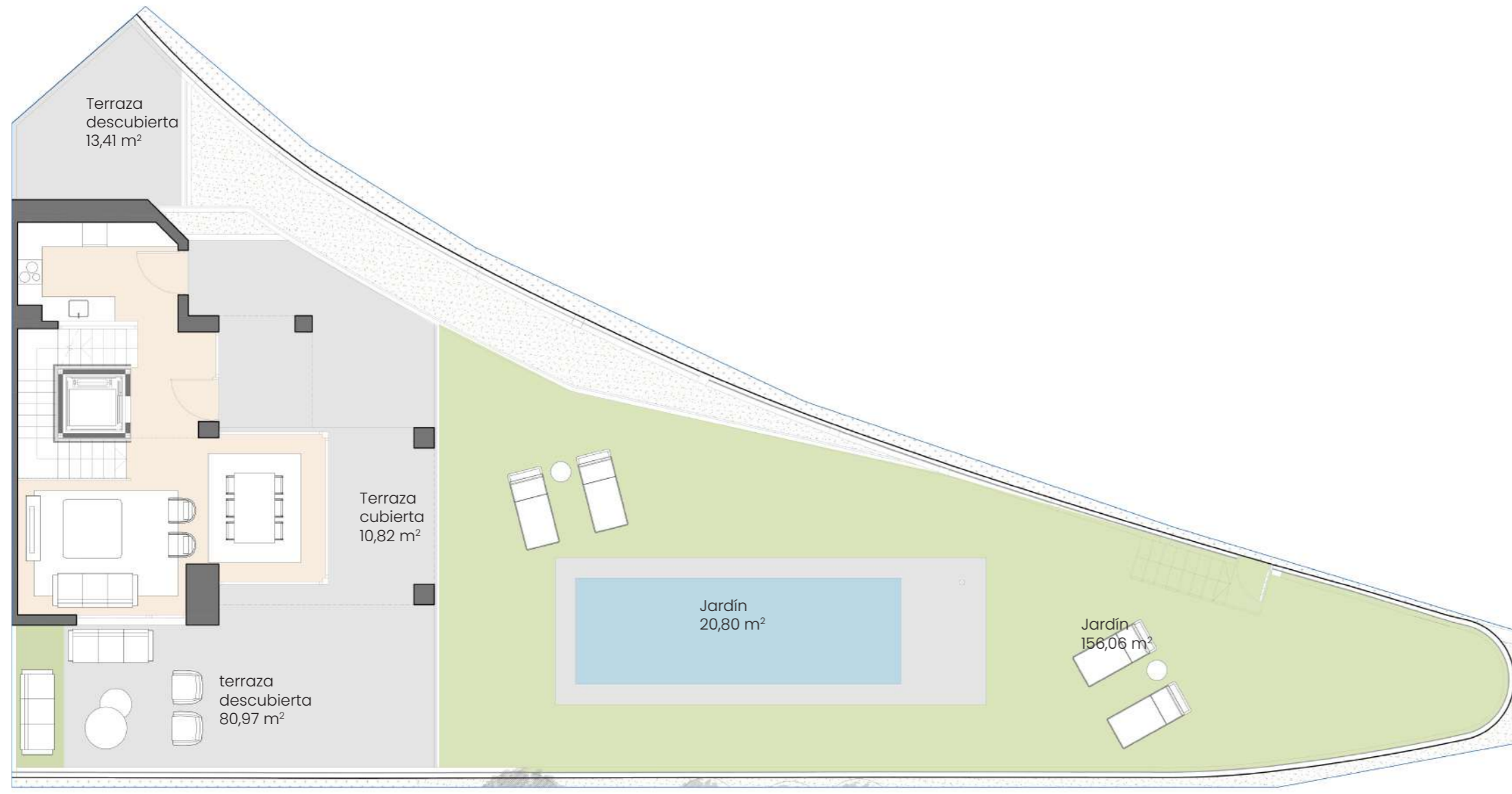
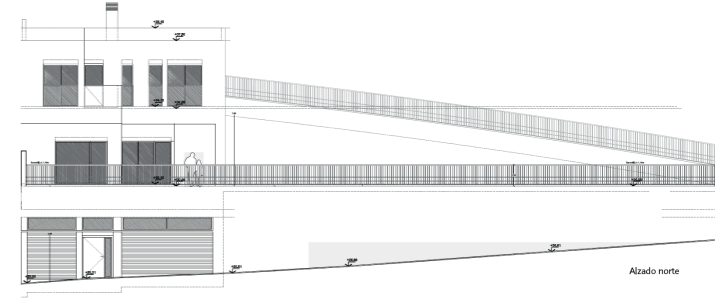


La documentación gráfica que aparece en este plano comercial es orientativa y exclusivamente informativa incluido el mobiliario de todo tipo. No forma parte de ningún acuerdo contractual y el contenido visual y escrito puede ser modificado y/o sustituido por exigencias técnicas.
 PROMUEVE: ADENDIA-APAMARES S.L. B93664092 inscrita al tomo 5803, folio 175, inscripción 3, hoja MA-148888 GESTORA: ADENDIA S.L. B84280684 inscrita al tomo 21067, folio 202, sección 5, Hoja M-373855

PROMOCIÓN
APAMARES
 VIVIENDA B_PARCELA 1/3

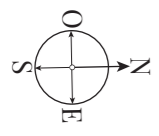
ADENDIA



Superficie útil cerrada de vivienda	176,60 m ²
Superficie construida cerrada de vivienda	232,23 m ²
Superficie construida de vivienda con P.P.Z.C.	232,23 m ²
Superficie de parcela	368,36 m ²

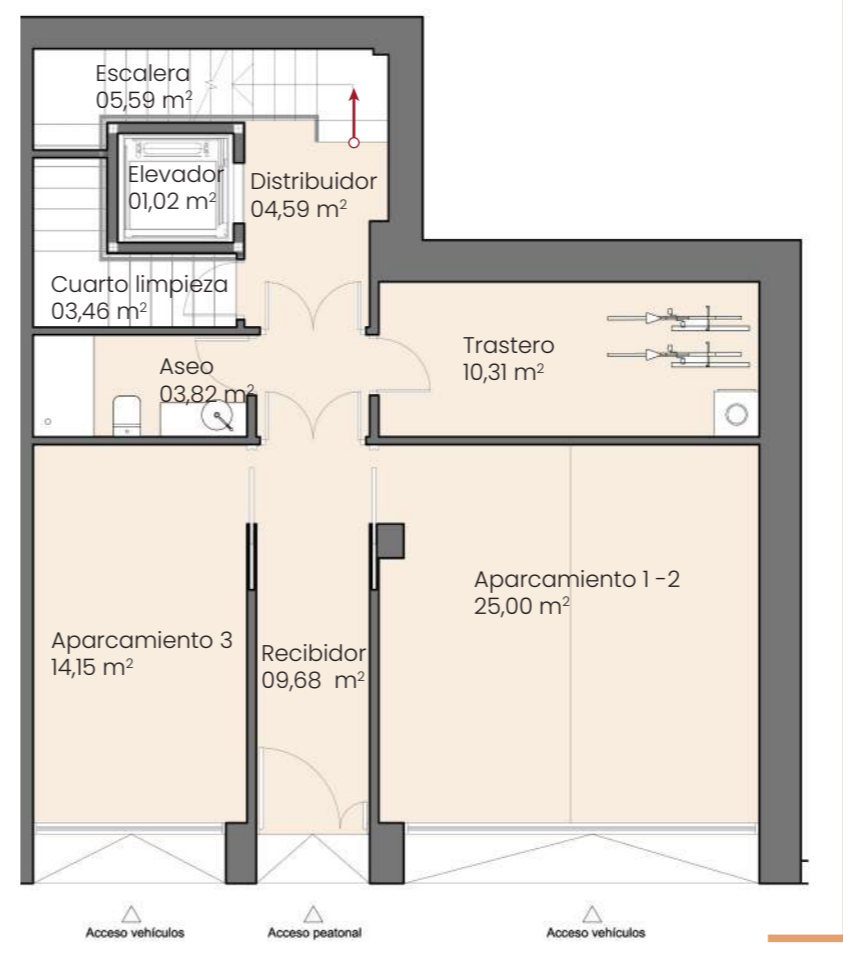
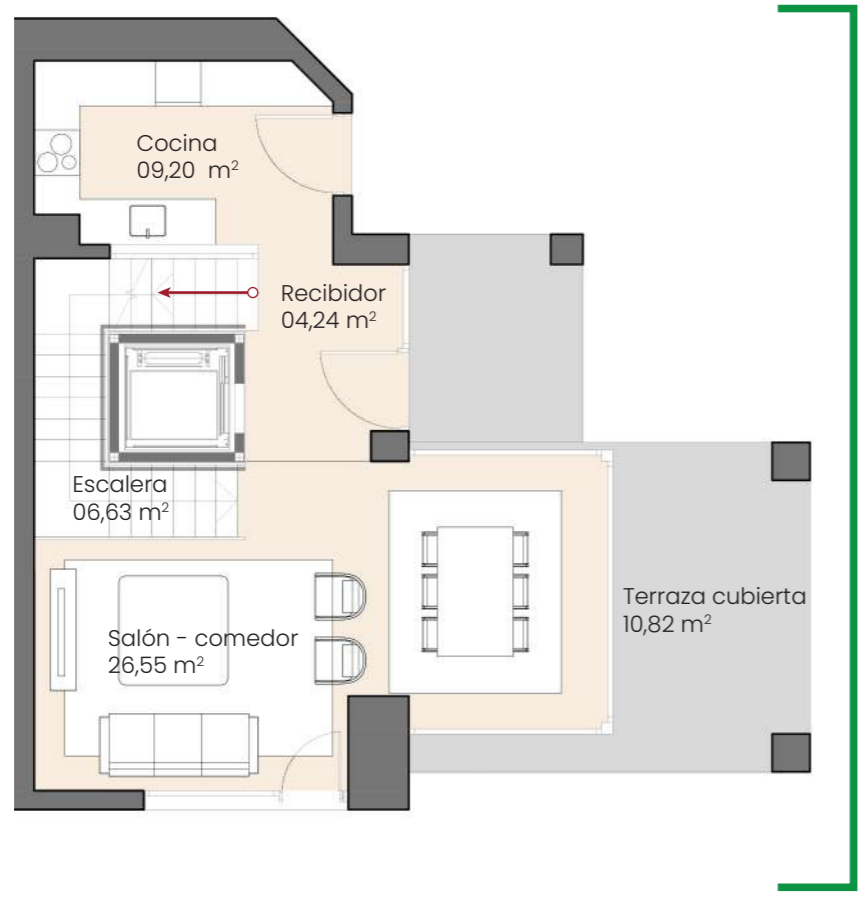
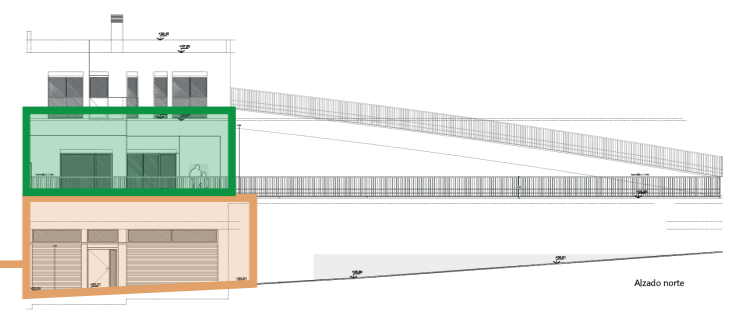
Superficie útil de vivienda Decreto 218/2005	194,26 m ²
Superficie construida de vivienda Decreto 218/2005	255,45 m ²

Superficies definidas en el DECRETO 218/2005, de 11 de octubre, por el que se aprueba el Reglamento de información al consumidor en la compraventa y arrendamiento de viviendas en Andalucía



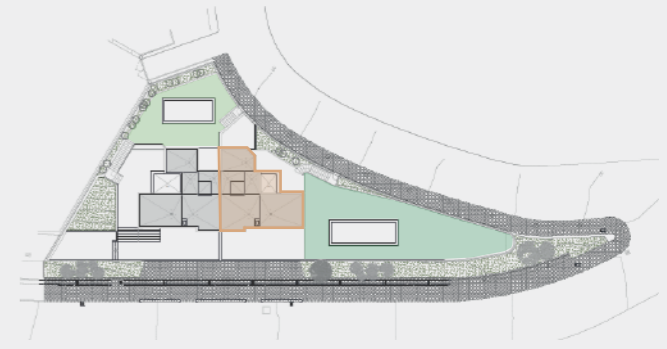
La documentación gráfica que aparece en este plano comercial es orientativa y exclusivamente informativa incluido el mobiliario de todo tipo. No forma parte de ningún acuerdo contractual y el contenido visual y escrito puede ser modificado y/o sustituido por exigencias técnicas.
 PROMUEVE: ADENDIA-APAMARES S.L. B93664092 inscrita al tomo 5803, folio 175, inscripción 3, hoja MA-148888 GESTIÓN: ADENDIA S.L. B94280684 inscrita al tomo 21067, folio 202, sección 5, Hoja M-973855

PROMOCIÓN
APAMARES
 VIVIENDA B_PL. SÓTANO-BAJA 2/3

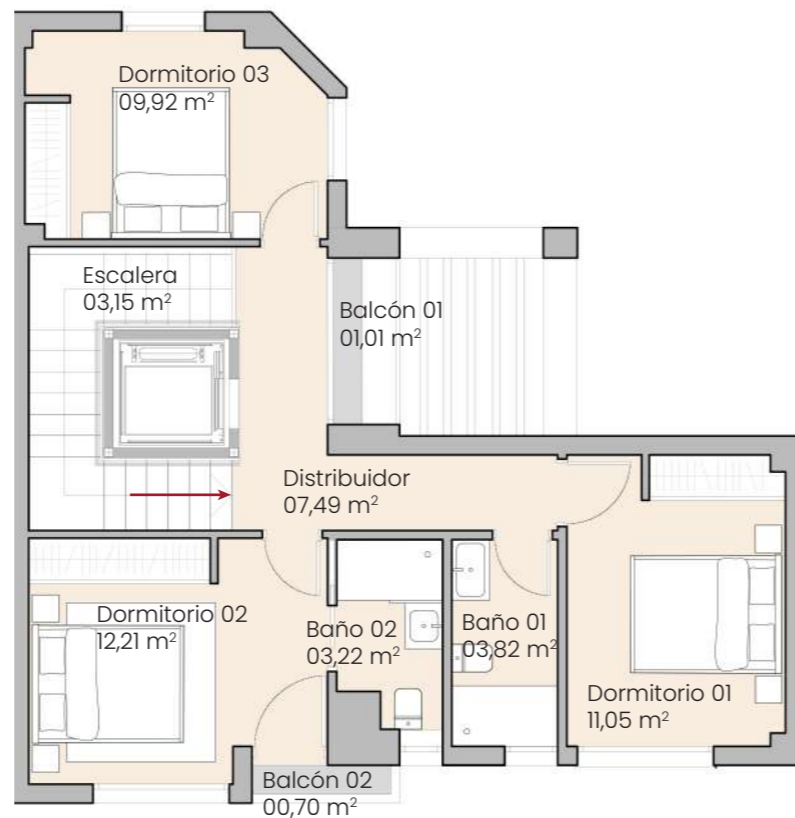


Superficie útil cerrada de vivienda	175,66 m ²
Superficie construida cerrada de vivienda	231,88 m ²
Planta sótano	
Superficie útil cerrada	77,62 m ²
Superficie const. cerrada	103,19 m ²
Superficie exterior	00,00 m ²
Planta baja	
Superficie útil cerrada	46,62 m ²
Superficie const. cerrada	60,77 m ²
Superficie exterior	270,36 m ²
Superficie útil de vivienda Decreto 218/2005	193,23 m ²
Superficie construida de vivienda Decreto 218/2005	255,07 m ²

Superficies definidas en el DECRETO 218/2005, de 11 de octubre, por el que se aprueba el Reglamento de información al consumidor en la compraventa y arrendamiento de viviendas en Andalucía

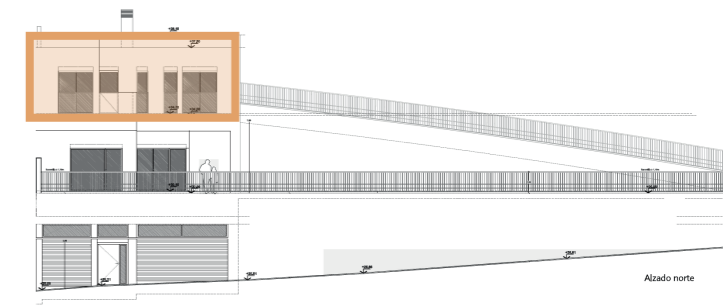


La documentación gráfica que aparece en este plano comercial es orientativa y exclusivamente informativa incluido el mobiliario de todo tipo. No forma parte de ningún acuerdo contractual y el contenido visual y escrito puede ser modificado y/o sustituido por exigencias técnicas.
 PROMUEVE: ADENDIA-APAMARES S.L. B93664092 inscrita al tomo 5803, folio 175, inscripción 3, hoja MA-148888 GESTIÓN: ADENDIA S.L. B84280684 inscrita al tomo 21067, folio 202, sección 5, hoja M-373855



PROMOCIÓN
APAMARES
 VIVIENDA B_PL. PRIMERA 3/3

ADENDIA



Superficie útil cerrada de vivienda	174,69 m ²
Superficie construida cerrada de vivienda	234,41 m ²

Superficie útil cerrada de planta	50,86 m ²
Superficie const. cerrada de planta	69,19 m ²
Superficie exterior	01,71 m ²

Superficie útil de vivienda Decreto 218/2005	193,23 m ²
Superficie construida de vivienda Decreto 218/2005	255,07 m ²

Superficies definidas en el DECRETO 218/2005, de 11 de octubre, por el que se aprueba el Reglamento de información al consumidor en la compraventa y arrendamiento de viviendas en Andalucía

